



# NOVA

Motores e Geradores

O GRUPO NOVA foi formado no Estado de Santa Catarina e se constitui de três companhias:

- NOVA MOTORES e GERADORES ELÉTRICOS - Schroeder/SC

- NOVA FIOS ESMALTADOS - Schroeder/SC

- NOVA FUNDIÇÃO - Joinville/SC

As três plantas de fabricação somam um total de 15.000m<sup>2</sup> de área construída e somos quase 500 colaboradores.

Com sua ampla gama de produtos, está posicionada no BRASIL como o segundo maior fabricante de motores e geradores elétricos.

O GRUPO NOVA exporta para diversos países da AMÉRICA LATINA, com fortes relações com companhias na Bolívia, Colômbia, Peru, Suriname, Guatemala, Paraguai, Uruguai, dentre outros.

Os produtos NOVA atendem diversas partes da indústria em variadas aplicações. A produção utiliza equipamentos modernos e sob um rígido controle de qualidade.

Invista em produtividade, reduza seus custos operacionais e de manutenção.

Utilize os MOTORES, GERADORES e FIOS NOVA!!



Visite-nos em: [www.novamotores.com.br](http://www.novamotores.com.br)  
Contate-nos: +55(47)3481-8400 / [atendimento@novamotores.com.br](mailto:atendimento@novamotores.com.br)

# MOTORES ELÉTRICOS TRIFÁSICOS

\*Motores IE1 e IE2 somente para exportação.

## BLINDADO - IP56



- Potências:
  - ↳ 0,16 cv até 60 cv (IE3) - 60Hz
  - ↳ 0,16 cv até 300 cv (IE1/IE2) - 60Hz
  - ↳ 0,16 cv até 200 cv (IE1) - 50Hz
- Polaridade: 2, 4, 6 ou 8 polos
- Categoria: "N"
- Grau de proteção: IP56, conforme IEC 60034-5 e 60529
- Tensões: 220/380 V ou 220/380/440 V.
- Isolamento: 155 °C (Classe "F")
- Carcaça de ferro fundido, conforme IEC 60072
- Forma construtiva: B3D/IMB3L, conforme IEC 60034-7
- Rolamentos de esferas e graxa Polyrex EM
- Registrado no INMETRO
- Cor: Azul 5019 (IE1) ou Verde RAL 6002 (IE2/IE3)

## FECHADO - IP44



- Potências:
  - ↳ 2,0 cv até 5,0 cv (IE3/2 polos) - 60Hz
  - ↳ 1,0 cv até 5,0 cv (IE1/IE2) - 60Hz
  - ↳ 1,0 cv até 5,0 cv (IE1) - 50Hz
- Polaridade: 2 ou 4 polos
- Grau de proteção: IP44, conforme IEC 60034-5 e 60529
- Tensões: 220/380 V
- Isolamento: 155°C (Classe "F")
- Carcasas padrão: NEMA MG-1: 48, 56, 56H e IEC 100E (especial)
- Forma construtiva: B3D, conforme IEC 60034-7
- Categoria: "N"
- Registrado no INMETRO
- Cor: Preto Fosco

## ABERTO - IP21



- Potências:
  - ↳ 1/2 cv até 5,0 cv (IE1/IE2/IE3) - 60Hz
  - ↳ 1/2 cv até 5,0 cv (IE1) - 50Hz
- Polaridade: 2 ou 4 polos
- Grau de proteção: IP21, conforme IEC 60034-5 e 60529
- Tensões: 220/380 V
- Isolamento: 155°C (Classe "F")
- Categoria: "N"
- Carcasas padrão: NEMA MG-1: 48, 56, 56H e 182/4T
- Forma construtiva: B3D/IMB3L, conforme IEC 60034-7
- Registrado no INMETRO
- Cor: Preto Fosco

## OPCIONAL/ESPECIAL

### Motores IP56

- Categoria "H" ou "D"
- Outros graus de proteção
- Outras Tensões
- Isolamento 180°C (Classe "H")
- Outras formas construtivas
- Labirinto Taconite
- Protetores térmicos
- Resistência de aquecimento
- Ventilação forçada
- Encoder

### Motores IP21 e IP44

- Outros graus de proteção
- Eixo de aço inoxidável
- Outras tensões
- Protetores térmicos

# MOTORES ELÉTRICOS MONOFÁSICOS

## BLINDADO - IP56



01. Potências:
  - ↳ 1,0 cv até 12,5 cv (Standard) - 60Hz
  - ↳ 1,0 cv até 12,5 cv (Standard) - 50Hz
02. Polaridade: 2 ou 4 polos
03. Grau de proteção: IP56, conforme IEC 60034-5 e NBR 60529
04. Frequências: 60Hz
05. Tensões: 110-127/220-254V ou 220-254/440-508V
06. Isolamento: 155°C (Classe "F")
07. Carcaças padrão, conforme IEC 60072
08. Forma Construtiva: B3D/IMB3L, conforme NBR/IEC 60034-7
09. Cor: Cinza Munsell N 6,5

## FECHADO - IP44



01. Potências:
  - ↳ 1/2 cv até 5,0 cv (Standard) - 60Hz
  - ↳ 1/2 cv até 5,0 cv (Standard) - 50Hz
02. Polaridade: 2 ou 4 polos
03. Grau de proteção: IP44, conforme IEC 60034-5 e NBR 60529
04. Frequência: 60Hz
05. Tensões: 110-127/220-254V ou 220-254/440-508V
06. Isolamento: 155°C (Classe "F")
07. Carcaças padrão, conforme NEMA MG-1: 48, 56 e 56H / 100E (especial)
08. Forma Construtiva: B3D/IMB3L, conforme IEC 60034-7
09. Cor: Preto Fosco

## ABERTO - IP21



01. Potências:
  - ↳ 1/4 cv até 5,0 hp (Standard) - 60Hz
  - ↳ 1/4 cv até 5,0 hp (Standard) - 50Hz
02. Polaridade: 2 ou 4 polos
03. Grau de proteção: IP21, conforme IEC 60034-5 e NBR 60529
04. Frequência: 60Hz
05. Tensões: 110-127/220-254V ou 220-254/440-508V
06. Isolamento: 155°C (Classe "F")
07. Carcaças padrão, conforme NEMA MG-1: 48, 56, 56H e 182/4T
08. Forma Construtiva: B3D/IMB3L, conforme NBR/IEC 60034-7
09. Cor: Preto Fosco

## OPCIONAL/ESPECIAL

### Motores IP56

01. Categoria "H" ou "D"
02. Outros graus de proteção
03. Outras tensões
04. Isolamento 180°C (Classe "H")
05. Outras formas construtivas
06. Protetores térmicos
07. Resistência de aquecimento

### Motores IP21 e IP44

01. Outros graus de proteção
02. Eixo de aço inoxidável
03. Outras tensões
04. Protetores térmicos

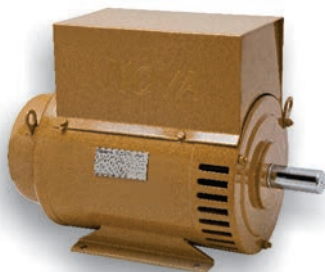
# GERADORES SÍNCRONOS

## NEW BEI



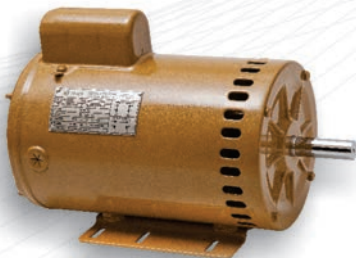
01. Trifásicos
02. NEW BEI (Brushless Eletrônico Industrial)
03. Potências: 7,5 kVA até 110kVA
04. Polaridade: 4 polos em 50 Hz (1500 rpm) e 60 Hz (1800 rpm)
05. Grau de proteção: IP21, conforme IEC 60034-5 e 60529
06. Tensões: 220/440-380V (Trifásico)
07. Tensões: 220V (Conexão Monofásica)
08. Classe de Isolamento: 180°C (Classe "H")
09. Formas construtivas: B15T, B3T ou B35T, conforme IEC 60034-7
10. Opções: Mono mancal e Duplo mancal
11. Cor: Marrom RAL 8000

## COMPOUND



01. Trifásicos e Monofásicos
02. Compound (com escovas)
03. Potências: 2,0 kVA até 40 kVA Monofásicos (Compound)
04. Potências: 4,0 kVA até 40 kVA Trifásicos (Compound)
05. Polaridade: 4 polos em 60 Hz (1800rpm)
06. Grau de proteção: IP21, conforme IEC 60034-5 e 60529
07. Tensões: 110/220V ou 220/440V (Monofásico)
08. Tensões: 127/220V ou 220/380V (Trifásico)
09. Classe de isolamento: 180°C (Classe "H")
10. Formas construtivas: B3T, conforme NBR/IEC 60034-7
11. Outras tensões sob consulta
12. Cor: Marrom RAL 8000

## BRUSHLESS CAPACITIVO



01. Monofásicos
02. Brushless Capacitivo NEMA (sem escovas)
03. Potências: 2,0 kVA até 3,0 kVA
04. Polaridade: 2 polos em 60 Hz (3600 rpm)
05. Grau de proteção: IP21, conforme IEC 60034-5 e 60529
06. Tensões: 110/220V ou 220/440V
07. Classe de Isolamento: 180°C (Classe "H")
08. Formas construtivas: B3D, conforme IEC 60034-7
09. Cor: Marrom RAL 8000

